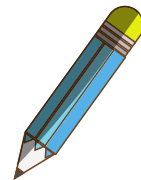




## COMPRENDRE UNE CONSIGNE

La consigne correspond à la tâche à effectuer. Il est donc très important de la lire plusieurs fois en entier pour bien répondre à la question. Pour cela :

- Repérer les **verbes d'action**, qui renseignent sur le travail à faire
- Repérer les **mots-clés**, qui permettent de cibler la réponse et ainsi d'éviter le hors sujet.



### PRINCIPAUX VERBES D'ACTION

**Citer** : Faire une énumération ou recopier des passages d'un texte, d'un tableau etc.

**Comparer** : Présenter les points communs et les différences entre des éléments.

**Décrire** : Présenter les informations observées sans les interpréter

**Déduire** : Etablir une conséquence logique à partir d'un résultat ou d'une observation.

**Calculer** : Réaliser un calcul mathématique. Ne pas oublier les éventuelles unités.

**Définir** : Donner la signification d'un mot en utilisant un vocabulaire précis.

**Démontrer/monttrer** : Construire un raisonnement pour trouver le résultat énoncé dans la consigne.

**Expliquer** : Donner la cause d'un phénomène

**Justifier / Expliquer l'intérêt** : Trouver des arguments qui confortent une affirmation, un choix.

**Exploiter** : Présenter les informations utiles d'un document pour en déduire un ou des résultats.

**Identifier** : Repérer et nommer un élément.

**Nommer** : Désigner un élément par son nom.

**Proposer/Formuler une hypothèse** : Ecrire une proposition de solution cohérente à un problème.

**Proposer un protocole expérimental** : Lister les étapes et le matériel permettant de réaliser une expérience.



### POINT DE VIGILANCE

#### Distinguer cause et conséquence

Lorsqu'un phénomène se produit on peut souvent identifier **les causes** et les **conséquences**, mais il est important de ne pas confondre ces deux termes.

